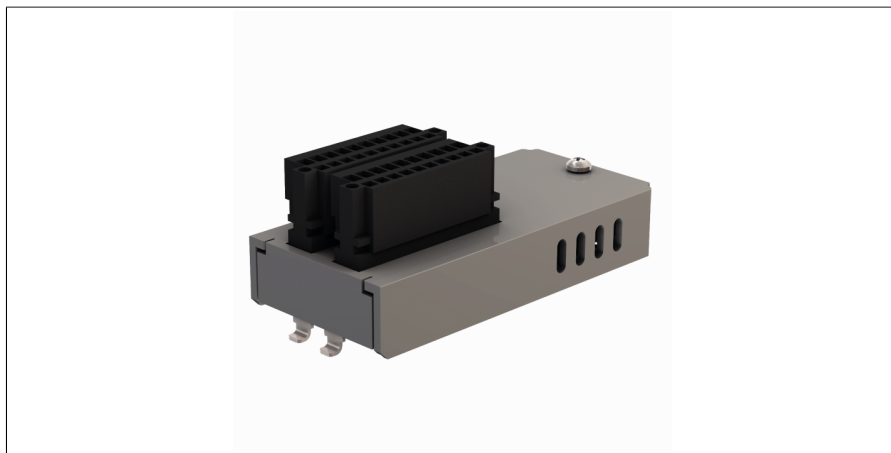


# Seria TX HMI/PLC

## Moduł dołączany

### 8 DI, 6 DO, 1 wyjście przekaźnikowe

### TX-IO-DX06



- Podłączany moduł rozszerzający do zastosowania z interfejsami HMI produktów serii TX500 i TX700
- Moduły I/O
- 8 wejść dwustanowych, 24 V DC, PNP
- 6 wyjść dwustanowych, 24 V DC, 0,5 A, PNP
- 1 przekaźnik, styk NO

Typ	TX-IO-DX06
Nr kat.	6828203

Dane systemowe	
Napięcie zasilania	24 V DC
Dopuszczalny zakres	12...30 V DC
Zasilanie systemu	Z HMI
Podłączenie napięcia zasilania	Zdejmowana listwa z terminalami klatkowymi
Izolacja elektryczna	optyczny, 1500 V <sub>rms</sub>

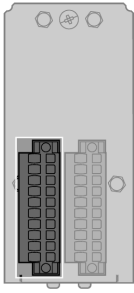
Digital inputs	
Liczba kanałów	8
Connectivity inputs	1 wtykana listwa z zaciskami sprężynowymi 10-styk., odstęp 3,5 mm (Weidmueller — Omnimate BLZF 3.5/180F)
Input type	PNP
Napięcie sygnału niskiego poziomu	< 6 V
Sygnał napięciowy wysokiego poziomu	> 12 V
Sygnał prądowy niskiego poziomu	< 1 mA
Sygnał prądowy wysokiego poziomu	> 3 mA
Opóźnienie wejścia	< 0,05 ms
Zasilanie czujników	24 V DC
Izolacja elektryczna	1500 V <sub>rms</sub>

Digital outputs	
Liczba kanałów	6 wyjść dwustanowych + 1 przekaźnikowe
Connectivity outputs	1 wtykana listwa z zaciskami sprężynowymi 10-styk., odstęp 3,5 mm (Weidmueller — Omnimate BLZF 3.5/180F)
Output type	PNP i przekaźnikowe
Napięcie wyjścia	24 V DC
Prąd wyjściowy na kanał	0,5 A
Współczynnik równoczesności	0,46
Opóźnienie wyjścia	0.15 ms
Zabezpieczenie przed zwarcie	tak
Zasilanie obiektowe	24 V DC zasilane zewnątrz
Izolacja elektryczna	1500 V <sub>ms</sub>

Zgodność z normą/dyrektywą	
Certyfikaty i dopuszczenia	CE, cULus, DNV GL

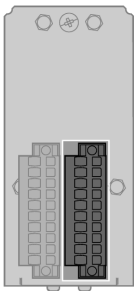
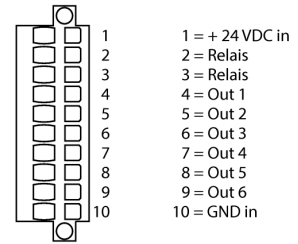
Dane systemowe	
Dimensions (W x L x H)	41.2 x 89.3 x 33.7 mm
Temperatura pracy	0...+50 °C
Temperatura składowania	-20...+70 °C
Wilgotność względna	5...85 %, bez kondensacji
Stopień ochrony	IP20
materiał obudowy	Metal
Kolor obudowy	srebrny
Montaż	W interfejsach HMI serii TX500 i TX700

## Connection and pin assignment



**Wyjścia dwustanowe i przekaźnikowe**

Konfiguracja styków CN1



**Wejścia dwustanowe**

Konfiguracja styków CN2

